


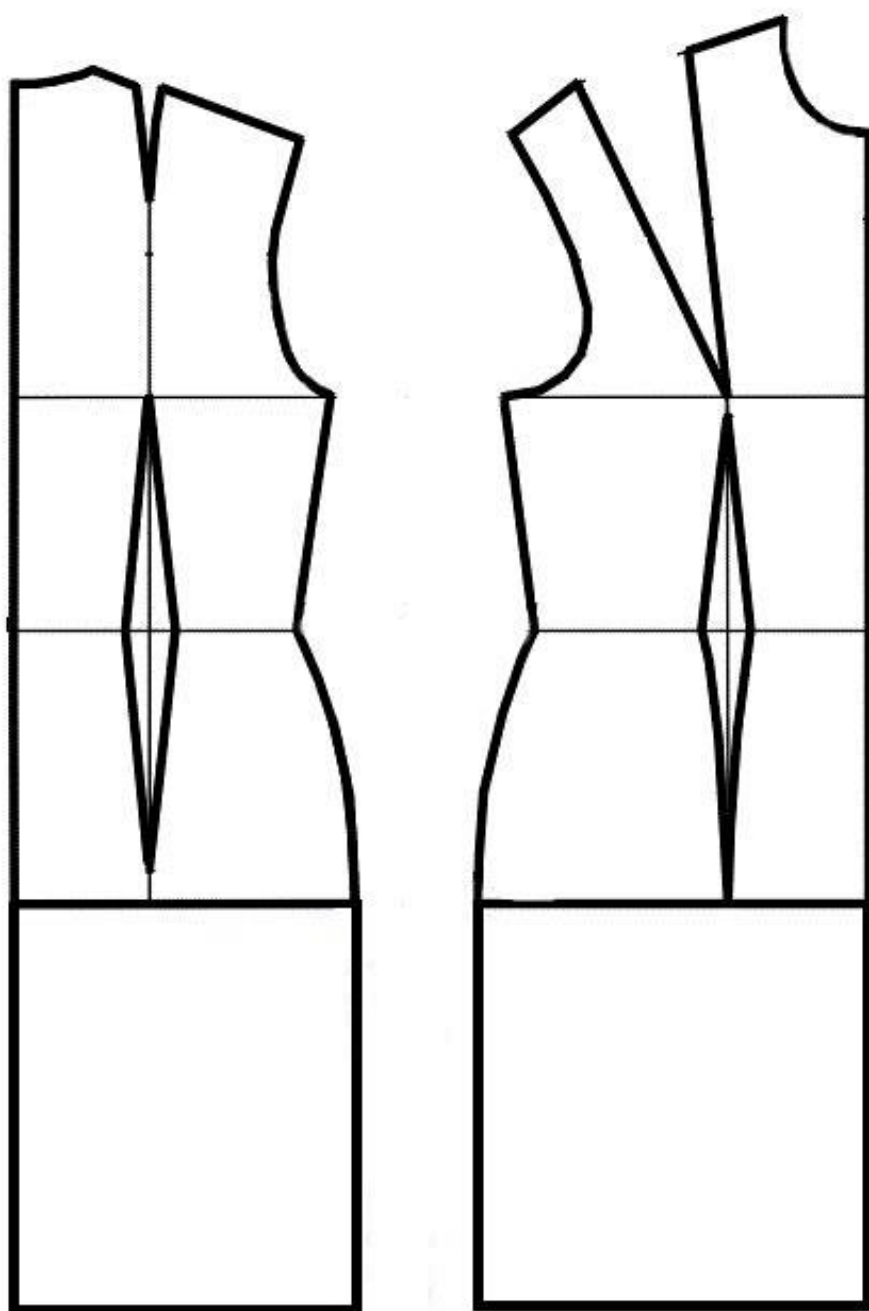
«Моделирование офисного сарафана»

Задание:

1. Внимательно прочитайте описание модели и рассмотрите эскиз.
2. Найдите различия с базовой конструкцией платья (см. лист «Базовый чертеж основы полуприлегающего платья для моделирования»).
3. В соответствии с эскизом нанесите новые линии фасона и обозначьте ваши действия по моделированию на чертеже основы платья на листе «Контроль практического задания». Используйте для этого стрелки, значки, слова и т.д.
4. Перенесите линии фасона на шаблон из цветной бумаги (чертеж на стр. 2 можно использовать для разрезания).
5. Изготовьте из цветной бумаги детали выкройки для раскладки на ткани.
6. Аккуратно наклейте детали выкройки на лист «Результат моделирования».
7. Нанесите на детали выкройки необходимые надписи для раскроя.

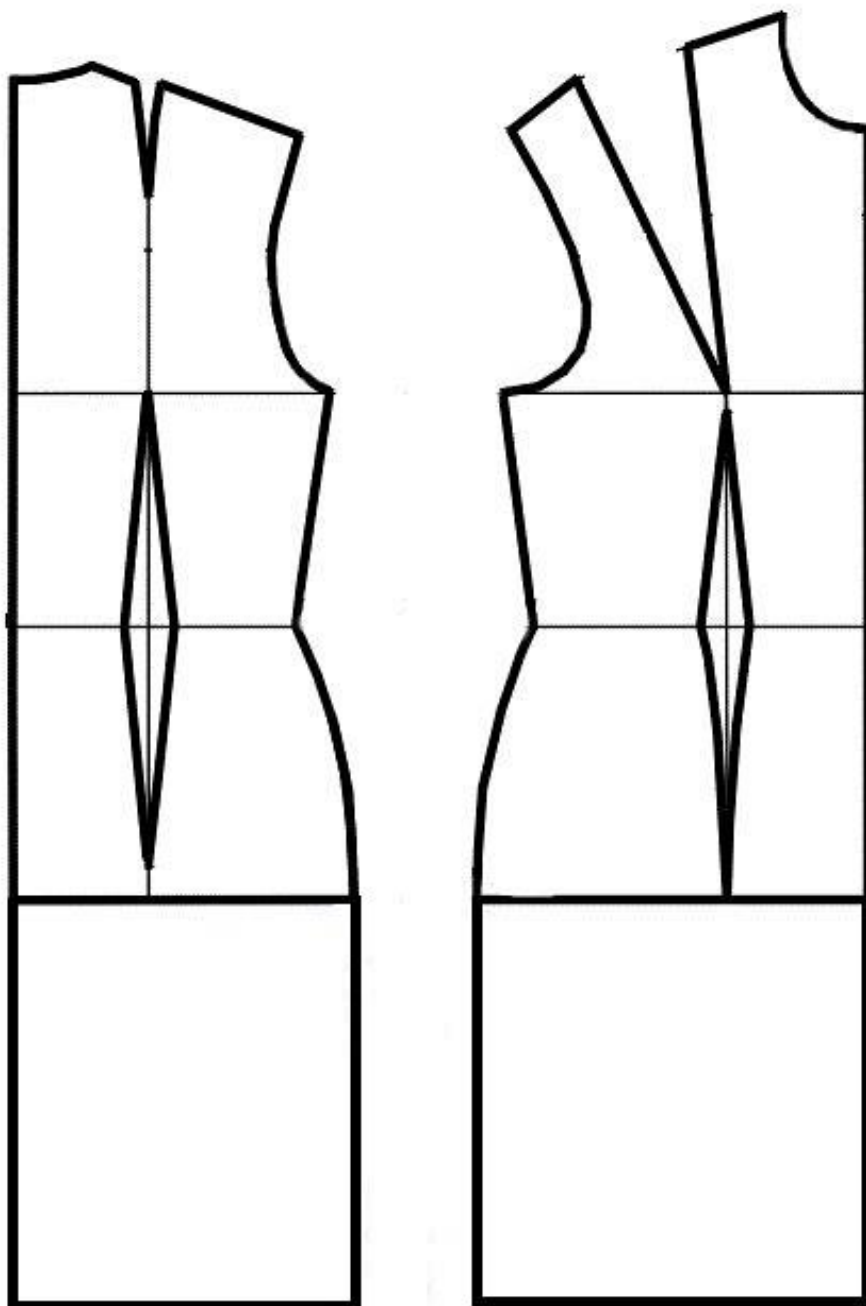
Эскиз	Описание модели
	<p>Офисный сарафан из плотной ткани разработан на основе конструкции платья полуприлегающего силуэта.</p> <p>Линия плеч удлинена.</p> <p>На спинке – кокетка.</p> <p>На полочке – от линии кокетки идут две мягкие складки.</p> <p>Вырез горловины V- образной формы, намеренно углублен и чуть расширен по линии плеч.</p> <p>Впереди между планками втачана застежка-молния.</p> <p>По бокам чуть ниже линии талии клапана-обманки.</p> <p>Прилегание сарафана по линии талии сзади может усилено поясами-завязками, втачанными в боковые срезы сарафана.</p>

Базовый чертеж основы полуприлегающего платья для моделирования



Контроль практического задания
«Моделирование офисного сарафана»

Нанесение линий фасона и необходимых надписей на чертеж основы платья



Результат моделирования (приклеить готовые выкройки модели)

Карта пооперационного контроля. 10-11 класс
«Моделирование офисного сарафана»

№ п/п	Критерии оценивания	Баллы	Баллы по факту
	Нанесение новых линий фасона и надписей на чертеже основы платья		
1	Оформление линии плеч	1	
2	Перенос вытачки на спинке, оформление кокетки (надписи)	1	
3	Перенос вытачки на полочке, оформление кокетки (надписи, обозначения)	1	
4	Оформление горловины спинки	1	
5	Оформление горловины полочки	1	
6	Коррекция средней части полочки (под планку)	1	
7	Оформление характер силуэта (на спинке)	1	
8	Построение клапана	0,5	
9	Построение пояса	0,5	
10	Построение планки	0,5	
	Подготовка выкроек платья к раскрою		
11	Выполнение полного комплекта деталей, соответствие их намеченным линиям и модели (надписи, обозначения): - характер моделирования силуэта (1 балл) - моделирования кокеток (2 балла) - характер оформления линии плеч (1 балл) - нюансы в области застежки (1 балл)	5	
12	Название деталей	1	
13	Количество деталей	1	
14	Направление долевой нити на деталях	1	
15	Сгибы деталей, линии середины	1	
16	Припуски на обработку каждого среза	1	
17	Наличие меток под пояс, клапан, молнию, пуговицы	0,5	
18	Аккуратность выполнения моделирования	1	
	Итого	20	

**Карта контроля практического задания по моделированию
с нанесенными линиями фасона изделия и необходимыми надписями (для жюри)**

