

**Всероссийская олимпиада по технологии**  
**по номинации «Культура дома и декоративно-прикладное творчество».**  
**Муниципальный этап для 10-11 классов**  
**Теоретический тур**

1. Название этого блюда происходит от имени графа Дмитрия Гурьева, министра финансов и члена Государственного совета Российской империи. О каком блюде идёт речь? Ответ \_\_\_\_\_

2. Определите, какой процент калорийности соответствует каждому приёму пищи в течении дня.

- |             |            |
|-------------|------------|
| 1) ужин     | а) 10—15 % |
| 2) завтрак  | б) 25%     |
| 3) обед     | в) 30 %    |
| 4) перекусы | г) 30—35 % |

Ответ 1-\_\_\_\_\_, 2\_\_\_\_\_, 3\_\_\_\_\_, 4\_\_\_\_\_ .

3. Верны ли следующие утверждения?

- А) Мука бывает пшеничная, ржаная, гречневая, рисовая, кукурузная.  
Б) Разрыхлителем теста являются пищевая сода и дрожжи.

Обведите номер верного ответа.

- 1) верно только А  
2) верно только Б  
3) верны оба утверждения  
4) оба действия утверждения

4. Выбери правильный ответ. К какому виду обработки овощей относится пассерование и бланширование?

- 1) первичной      2) тепловой      3) механической      4) санитарной

5. Выбери правильные ответы. В органолептическом способе оценки качества мяса участвуют

- 1) зрение      2) обоняние      3) осязание      4) слух      5) вкус

6. Выбери правильный ответ. У твоей тарелки лежит несколько ножей и вилок. Какими приборами ты воспользуешься сначала?

- 1) Теми, что лежат дальше от тарелки;  
2) теми, что лежат ближе к тарелке

7. Установите соответствие между механизмами и операциями швейной машины

1) Прокалывает ткань, проводит через него нитку и преобразует из верхней нитки петлю	а) рейка
2) Перемещает ткань	б) игла
3) Прижимает ткань к игольной пластине	в) челнок
4) Захватывает петлю иглы, осуществляет переплетение верхней и нижней нити	г) лапка

8. Как называется деталь швейной машины, изображенная на снимке?

Ответ \_\_\_\_\_



9. Выберите термин, который означает соединение деталей, примерно равных по величине, строчками постоянного назначения по намеченным линиям:

- 1) притачать      2) настрочить      3) обтачать      4) стачать

10. Назовите этап технологического процесса изготовления швейного изделия, не подписанный на схеме.

Подготовка ткани к раскрою
Раскрой
Подготовка деталей кроя к обработке
Обработка деталей кроя
?
Отделка изделия

**11. Выбери правильный ответ. В наибольшей степени электризуются ткани из:**

- 1) растительных волокон
- 2) животных волокон
- 3) синтетических волокон
- 4) минеральных волокон

**12. Выбери правильный ответ. Точка основания шеи используется при снятии мерки:**

- 1) Сг                      2) От                      3) Дтс                      4) Сг

**13. Выбери правильный ответ. Эскиз —это:**

- 1) графическое изображение изделия, выполненное от руки
- 2) объемное изображение детали
- 3) объемное изображение изделия
- 4) чертеж, содержащий размеры детали или изделия

**14. Выбери правильный ответ. Размер детали или изделия для создания эскиза определяют:**

- 1) на глаз
- 2) с помощью мягкой сантиметровой ленты
- 3) с помощью линейки закройщика
- 4) с помощью простой линейки

**15. Внимательно изучите изображение моделей одежды. Определите, какому изображению модели соответствуют указанные названия выразительного средства композиции одежды. Запишите в таблицу цифры, под которыми указаны названия выразительных средств композиции, под соответствующими буквами.**

			
А	Б	В	Г

**Название выразительного средства**

- 1) ритм            2) асимметрия            3) контраст            4) нюанс

**16. Выбери правильный ответ. Какой из вариантов оформления интерьера растениями относится к фитодизайну?**

- 1) оформление интерьера живыми горшечными растениями

- 2) оформление интерьера искусственными растениями
- 3) оформление интерьера срезанными растениями
- 4) оформление интерьера засушенными растениями

**17. Вставьте пропущенное слово.**

Каждая профессия включает в себя множество \_\_\_\_\_ – более узких областей профессиональной деятельности человека.

**18. Выбери правильный ответ. Совокупность всех средств, получаемых семьей, называется:**

- 1) рента
- 2) доход
- 3) прибыль
- 4) зарплата

**19. Выбери правильный ответ. Определи по снимку название народных промыслов.**

- 1) ростовская финифть
- 2) палехская миниатюра
- 3) дымковская игрушка
- 4) жостовская роспись
- 5) гжель



**20. Выбери правильный ответ. Спицы, не рекомендуемые для вязания светлой пряжи:**

- 1) деревянные
- 2) стальные
- 3) костяные
- 4) алюминиевые
- 5) пластмассовые

**21. Выбери правильный ответ. Провод заземления в шнуре электроприбора:**

- 1) стабилизирует напряжение питания
- 2) увеличивает срок службы
- 3) защищает от поражения электрическим током
- 4) повышает мощность

**22. Выбери правильный ответ. Потребитель электрической энергии оплачивает:**

- 1) общую мощность используемых электроприборов
- 2) напряжение семьи
- 3) расход энергии за определённое время
- 4) расход энергии за каждого члена семьи

**23. Какой тип освещения представлен на рисунке?**

Ответ \_\_\_\_\_

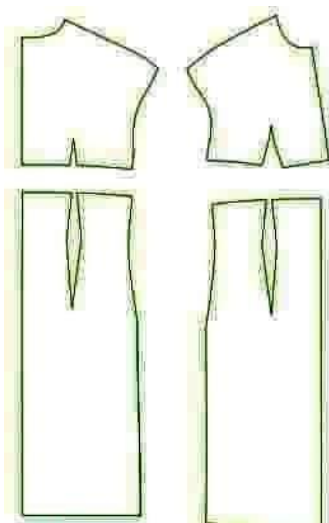


**24. Установите соответствие между этапами учебного проектирования и видами деятельности**

Вид деятельности		Этап проектирования	
1	Сбор, изучение и обработка информации по теме проекта	А	Конструкторский
2	Составление конструкторской документации	Б	Заключительный
3	Отработка навыков выполнения технологических операций	В	Технологический
4	Подготовка и проведение презентации проекта	Г	Поисковый

**25. Творческое задание.** Даны детали кроя изделия:

1. Выполните эскиз модели в соответствии с деталями кроя.
2. Опишите внешний вид модели по предложенной форме.
3. Рекомендуйте ткани (волоконный состав) для данной модели.
4. Укажите стиль модели и предложите аксессуары, подчеркивающие стиль модели одежды.



Описание модели.

1. *Наименование изделия*

2. *Силуэт* \_\_\_\_\_

3. *Стиль* \_\_\_\_\_

4. *Ткань* \_\_\_\_\_

5. *Аксессуары* \_\_\_\_\_

Оценка задания:

- 1) эскиз платья в цвете (вид спереди) - 2 балла;
- 2) эскиз платья в цвете (вид сзади) - 2 балла;
- 3) описание модели платья по эскизу – 3 балла;
- 4) выбор ткани – 2 балл;
- 5) выбор аксессуаров – 2 балла.

Итого: 11 баллов